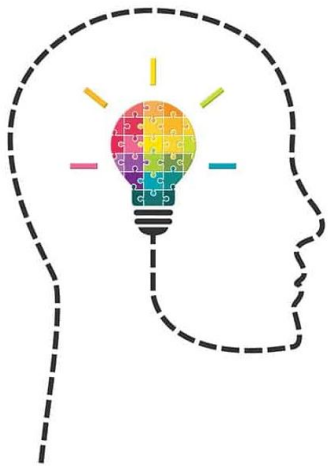


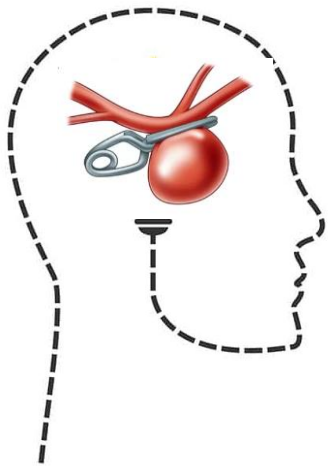


CONSTRUIRE MON PROJET DE RECHERCHE

Pr Sébastien RICHARD - VP Recherche CHRU Nancy



RATIONNEL	Question originale https://pubmed.ncbi.nlm.nih.gov/ https://www.clinicaltrials.gov/ Importance : BENEFICE CLINIQUE et DE SOCIETE
OBJECTIF PRINCIPAL	Comparaison intervention/gold standart Mesurer performance diagnostique Mesurer l'incidence, la prévalence dans une population
CRITERE DE JUGEMENT	Permet de répondre à l'Obj ppal Définit l'importance de l'étude : FORT ET CLINIQUE
POPULATION	Important pour la faisabilité CritRs inclusion et non inclusion
N	Calculé à partir de la \neq attendue entre les groupes Supériorité / Non infériorité Estimé dans le cadre d'une étude exploratoire
DEFINITION ETUDE	Pro-rétrospective Descriptive - Contrôlée – Randomisée Mono-Multi centrique
PERSPECTIVES	Etude de plus grande ampleur Autre critR de jugement plus fort



RATIONNEL	Original : Evaluer un nouveau matériel prothèse en imprimante 3D Importance : Réduction INFECTIONS ou MORTALITE
OBJECTIF PRINCIPAL	Montrer une diminution du nombre infections pour des patients avec traités par ce nouveau matériel versus matériel standard
CRITERE DE JUGEMENT	INFECTIONS/MORTALITE
POPULATION	Inclusion : Patients avec indication de prothèse Non Inclusion : Patients immunodéprimés
N	N=80 Etude exploratoire sans données préalables mais compte tenu du coût de production exigeons une réduction de 50% de la mortalité / au standard
DEFINITION ETUDE	Etude prospective contrôlée randomisée mono centrique
PERSPECTIVES	PHRC



RGPD
Règlement Général
sur la Protection
des Données
Soyez en conformité
avant le 25 Mai 2018

CNIL
COMMISSION NATIONALE
INFORMATIQUE & LIBERTÉS

PROTÉGER les données personnelles
ACCOMPAGNER l'innovation
PRÉSERVER les libertés individuelles

LOI JARDÉ

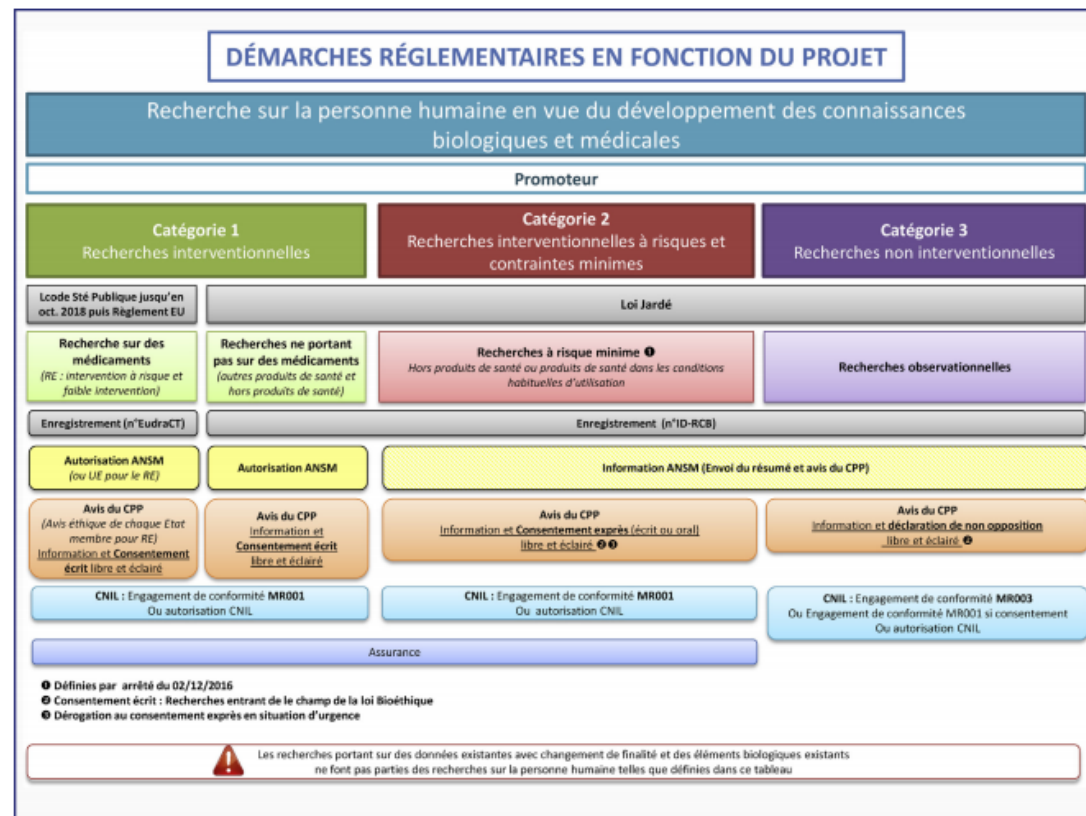


Figure 1. Démarches réglementaires en fonction du projet. Adaptée de : Inserm – Recherche sur la personne humaine : décrets de la loi Jardé. [en ligne]. Disponible sur : <http://extranet.inserm.fr/actualites/recherche-sur-la-personne-humaine-decrets-de-la-loi-jarde> (consulté le 19/01/2017).

Recherche Impliquant Personne Humaine (RIPH) Investigation Clinique (IC) / Essai clinique (EC)			HORS RIPH	
RIPH1 / EC / IC	RIPH2 / ECFNI / IC	RIPH3	Multi service	Mono service
Interventionnelle	Interventionnelle à risques et contraintes minimales	Non interventionnelle	Utilisation de données acquises sans retour auprès des inclus	
INFORMATION INDIVIDUELLE				COLLECTIVE Affiches, livret
CONSENTEMENT ECRIT		NON OPPOSITION		
CPP + ANSM	CPP	CPP	Comité d'éthique Institutional Review Board (IRB)	
Méthodologie de Référence MR001 « La méthodologie de référence MR-001 encadre les traitements comprenant des données de santé et présentant un caractère d'intérêt public, réalisés dans le cadre de recherches nécessitant le recueil du consentement de la personne concernée ou celui de ses représentants légaux. Il est précisé que le consentement évoqué dans la méthodologie de référence est relatif à la participation à la recherche des patients et/ou à l'accord pour la réalisation d'un examen des caractéristiques génétiques »		MR003 « La MR-003 encadre les traitements comprenant des données de santé, réalisés dans le cadre de recherches pour lesquelles le patient ne s'oppose pas à participer après avoir été individuellement informé. Il s'agit plus précisément : des recherches en soins courants, des recherches non interventionnelles et des essais cliniques de médicaments par grappe. Seules les données indirectement identifiantes peuvent être utilisées, à l'exception des données recueillies dans la table de correspondance »	MR004 « La recherche doit présenter un caractère d'intérêt public. Le responsable de traitement s'engage à ne collecter que les données strictement nécessaires et pertinentes au regard des objectifs de la recherche. » Formule pour l'Article: <i>"The study was conducted according to the principles of the Declaration of Helsinki. All eligible patients were informed about the study protocol and were free to refuse to be included."</i>	

ZOOM

- QUALITÉ
- SOINS
- SYSTÈME D'INFORMATION
- DAP - Tableaux de bord
- RECHERCHE

à partir du 08.06.22



Suite à la fermeture du centre de vaccination COVID situé à l'IFSI Lionnois (hôpital Central), la vaccination se fera désormais :

Pour les personnels du CHRU









- Prise de rendez-vous se fait au poste 5 38 90
- Lieu de vaccination au niveau du Centre de Vaccination – Service des

Rocher



Réservez votre séance au salon Yves Rocher du centre commercial Waves (Metz) pour le jeudi 30 juin 2022.

ATTENTION : il est impératif d'indiquer ses nom, prénom et adresse email sans quoi le rdv n'est pas confirmé.

- [SRD web restauration](#)
utiliser chrome  ou edge 
- [PHARMA-CHIMIO](#)
- [TRANSPORT PATIENT PTAH](#)
- [WebPCP](#)
- [Portail du centre de services](#)
utiliser chrome  ou edge 
- [Portail DAL-Biomed](#)
utiliser chrome  ou edge 
- **[QUERI portail de la DRCI](#)**
utiliser chrome  ou edge 
- [Formulaire conversion IPP](#)
- [CITRIX DXCARE-ICL](#)
- [PRIMO CHRU](#)

Lien Accès Direct à QUERI en bas à droite de la page d'accueil de l'intranet



QUERI

QUEstion Recherche Innovation

RICHARD Sebastien

De quoi avez-vous besoin ?

Saisissez ici vos mots clefs (projet, étude, formation...)



FAIRE UNE NOUVELLE DEMANDE

Accueil



J'ai besoin d'accès DXCARE pour un ARC moniteur externe



J'ai besoin d'aide à l'investigation (TEC ou IRC)



J'ai des dossiers recherche à archiver



J'ai une idée de projet de recherche



J'ai une question diverse



Je souhaite m'inscrire à une formation « Bonnes Pratiques Cliniques »



Je veux communiquer sur ma/mes recherche(s)



Je veux utiliser une collection biologique stockée au Centre de Ressources Biologique





FINANCEMENT

« Mon projet est sans surcoût... »

GIRCI - EST	CPRC	Programme de Recherche Clinique (CHRU Nancy)	<50 k€
	J'InvEST-I	Programme Chercheurs Juniors	< 75 k€
	APPARA	Appel à Projets de Recherche Paramédicale	
DGOS	PHRC-I	Programme Hospitalier de Recherche Clinique Inter Régional	1,5 M€
	PHRC-N	Programme Hospitalier de Recherche National	
	PRME	Programme de Recherche Médico Economique	
	PHRIP	Programme Hospitalier de Recherche Infirmière et Paramédicale	
	STIC	Programme de soutien aux techniques innovantes, coûteuses ou non	
ANR	ANR, RHU, IHU	Agence National de la Recherche Développement des recherches fondamentales et finalisées, l'innovation technique et le transfert de technologies	
	Autres	Sociétés savantes, Ligue contre le Cancer, Industriels	

CONCLUSION

Le plus important :

