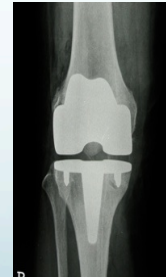


DATIPO

PHRC National 2009
Pr Louis Bernard CHRU de Tours

Etude multicentrique, de non infériorité, randomisée, ouverte, évaluant l'efficacité de Durées d'Antibiothérapie (6 semaines vs 12 semaines) dans le traitement des Infections sur Prothèses Ostéo-articulaires, avec changement prothétique (en 1 temps ou 2 temps long) ou lavage articulaire.



Critères d'inclusion

- Homme / femme majeur présentant au moins un des signes cliniques suivants:
 - ✓ **douleur**
 - ✓ **fièvre,**
 - ✓ **fistule ou écoulement de cicatrice,**
 - ✓ **rougeur,**
 - ✓ **tuméfaction.**
- Infection sur prothèse ostéo-articulaire (**hanche ou genou**)
- Infection microbiologiquement documentée (Prélèvements per opératoires réalisés)
- Prise en charge chirurgicale optimisée avec **changement de prothèse** (1 ou 2 temps) ou **lavage articulaire**
- Infection nécessitant une **antibiothérapie** par voie parentérale intraveineuse ou per os
- Traitement antibiotique efficace débuté au plus 21 jours auparavant
- Articulation concernée n'ayant pas subi plus d'un changement de prothèse pour sepsis.

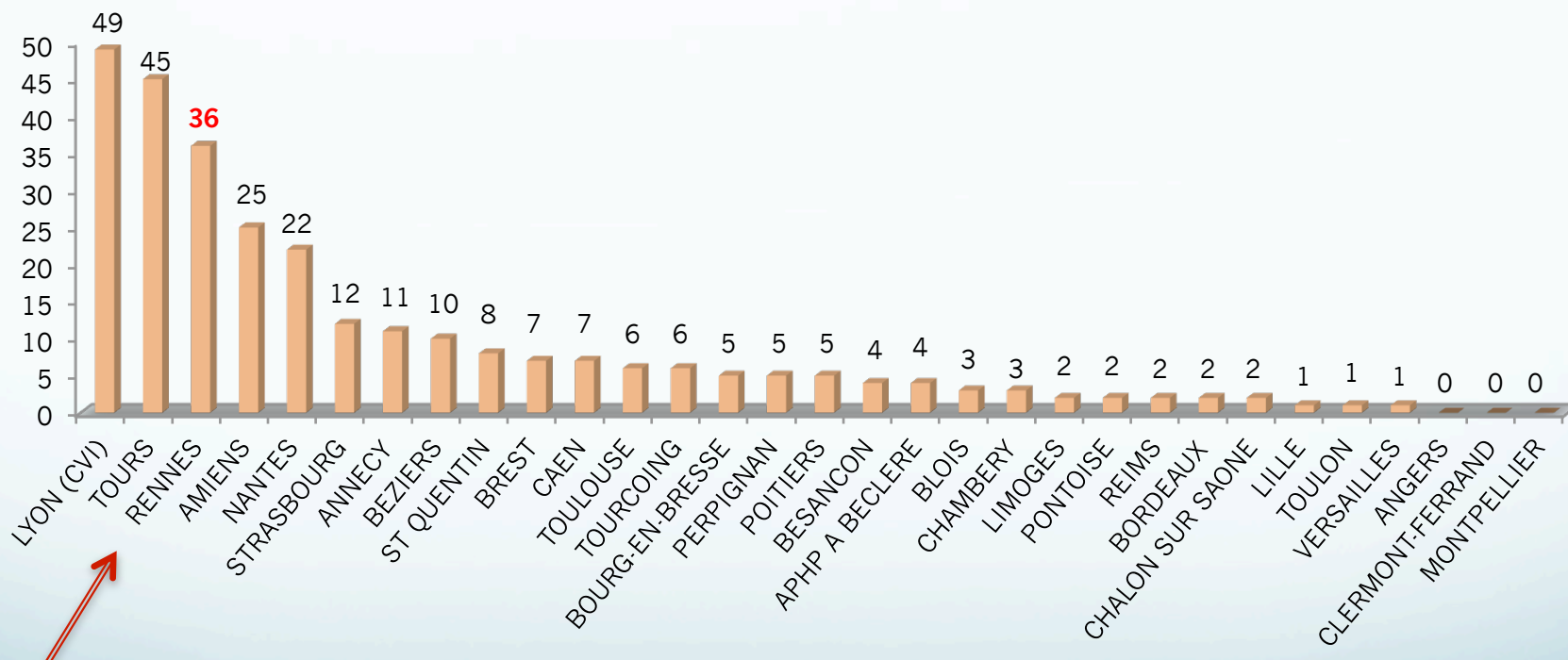
Déroulement de l'étude

- Information patient par le médecin & signature du consentement
- Inclusion/Randomisation via l'e-crf par l'ARC
- Visite d'inclusion
- Visite S6
- Visite S12
- Visite S24
- Visite S52 (+radio)
- Visite Finale

En HDJ de Maladies
Infectieuses

DATIPO en France

- Au total 31 centres ouverts et 238 patients inclus sur 410 attendus

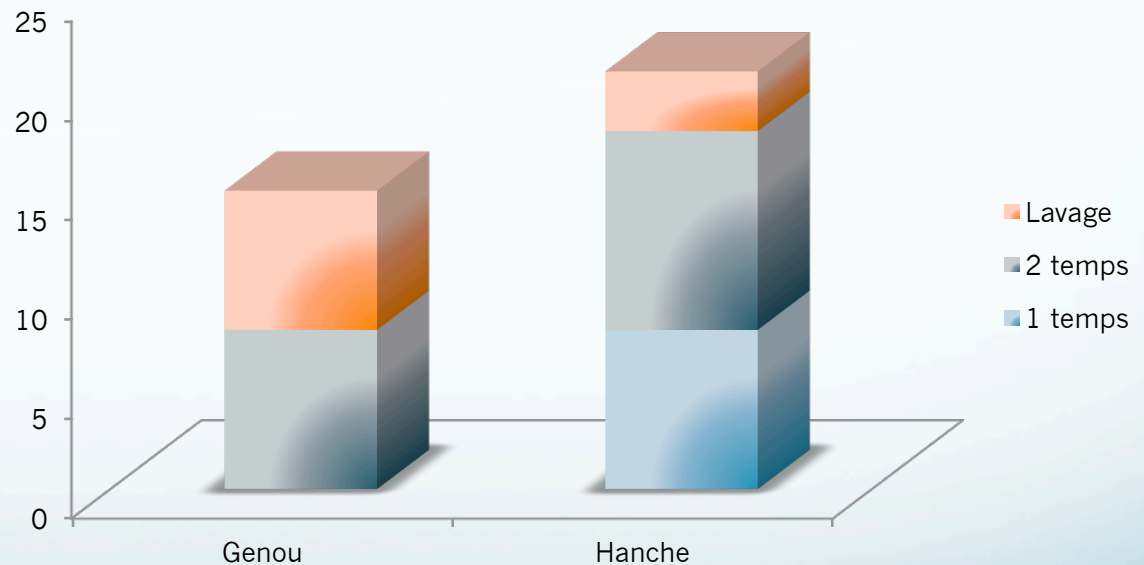


DATIPO à Rennes

- 36 patients inclus (majoritairement à Ambroise Paré) dont:

- ✓ 15 genoux et 21 hanches
- ✓ 18 reprises en 2 temps
- ✓ 10 lavages
- ✓ 8 reprises en 1 temps

Type de chirurgie employée par articulation



- 6 patients en échec

En conclusion...

- Centre de Rennes actif en terme d'inclusion
- Possibilité d'augmenter la fréquence des patients inclus à Rennes en essayant de leur proposer le protocole avant la chirurgie.
- Fermeture des inclusions en mai 2015.